

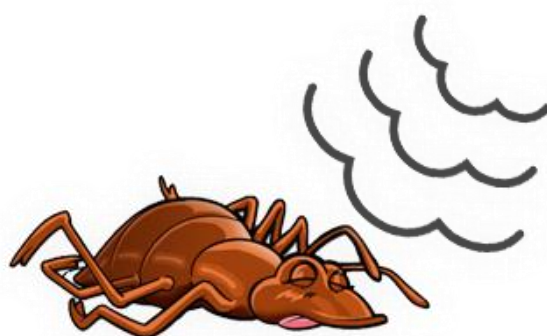


DISINFESTAZIONE VARESE

Disinfestazione Varese di Magica Servizi
via Uberti 6, 21100 Varese - Italia
tel. +39 0332 286810 - info@magicaservizi.com

Disinfestazione cimici dei letti

Eliminazione di cimici dei letti a Varese, Milano e Ticino



La soluzione al problema delle cimici dei letti

Le *cimici dei letti*, chiamate anche bed bugs, sono un problema? Assolutamente sì! Chiedetelo a chi ha già avuto modo di entrare in contatto con questi piccoli e fastidiosi animali: sono estremamente difficili da debellare. L'unica soluzione è **chiamare gli esperti**.

Come interveniamo contro le *cimici dei letti*

La *disinfestazione cimici dei letti* richiede esperienza e competenze specifiche. Assolutamente **inutile**, oltre che potenzialmente dannoso, qualsiasi **intervento fai da te** con veleni o spray (molti dei quali facilmente reperibili anche nei supermercati). Questi prodotti sono inefficaci perché nel corso degli anni le cimici dei letti sono diventate immuni. Inoltre questi prodotti sono dei veri e propri veleni che "impregnano" le fibre e i tessuti del materasso, e vengono poi inalati e respirati durante la notte.

Per debellare la cimice dei letti l'unico sistema realmente efficace è il **vapore secco** che letteralmente "cuoce" gli adulti, le neanidi (gli esemplari giovani) e le uova.



Questo sistema utilizza solo del semplice vapore secco surriscaldato a 180° e garantisce il **100% del successo in pochissimi trattamenti**. Il vapore viene "gettato" direttamente sulle parti infestate (materassi, reti, doghe, testate del letto, divani ecc.) e grazie alla diffusione tramite calore riesce a penetrare negli interstizi (dove invece gli spray non arrivano), saturando anche i condotti più sottili, fin dentro le tane delle cimici, **eliminandole in maniera completa**.

Quanti interventi sono necessari?

Generalmente è sufficiente **un trattamento della durata di alcune ore**. In rarissimi casi potrebbero essere necessari due o più interventi, o al massimo dei **controlli preventivi**. Sarà premura del nostro operatore stabilire il numero di interventi necessari e segnalarlo nel preventivo.

Dove interveniamo

Interveniamo in tutti i luoghi dove sia necessario intervenire o prevenire una infestazione da cimici dei letti. I luoghi più soggetti a rischio di infestazione sono hotel, pensioni, alberghi, ospedali, dormitori, come spiegato più avanti nella sezione ["Quali sono gli ambienti a più alto rischio di infestazione"](#). Ma non bisogna sottovalutare i rischi di infestazione nemmeno in ambienti domestici e contesti privati.

Contattaci per un *preventivo* con sopralluogo gratuito

La sede operativa di Magica Servizi si trova a Varese: da qui possiamo intervenire tempestivamente su tutto il territorio del Varesotto (Malnate, Cardano al Campo, Ferno, Somma Lombardo ecc.), Canton Ticino, Novara, Milano e provincia, Como e le altre città della Lombardia.

✉ scrivici una mail
info@magicaservizi.com

☎ telefonaci
+39 0332 286810

Come avviene il sopralluogo

Quando richiedete un trattamento o un sopralluogo, il nostro operatore provvede a individuare l'infestazione principale (la tana) e poi effettua il controllo di tutte le superfici vicine. Generalmente i luoghi più infestati sono le stanze da letto, difficilmente l'infestazione si estende anche ad altre stanze perché questi animali sono molto lenti nel muoversi.

Quali sono gli ambienti a più alto rischio d'infestazione



L'aumento del turismo internazionale ha contribuito enormemente alla diffusione delle *cimici dei letti*. Ecco perché, a causa dell'elevato numero di persone provenienti da varie parti del mondo, i luoghi più a rischio di infestazione sono gli **alberghi** vicini ai luoghi turistici o ai *grandi aeroporti*, come ad esempio Malpensa e Linate. Vengono trovate di frequente anche negli **ospedali** e in generale in tutti i luoghi adibiti al pernottamento (bed & breakfast, *zimmer*, pensioni, agriturismi etc.).

In ogni caso, la sempre più crescente diffusione dell'*house sharing* (Couch Surfing o *AirBnb*, per intenderci) espone comunque al rischio di infestazione anche le **case e le abitazioni dei privati**.

È necessario sigillare gli ambienti, come si vede nei film americani?

Assolutamente no. La disinfestazione tramite vapore secco funziona efficacemente senza bisogno di sigillare i luoghi trattati, che tra l'altro sono **agibili immediatamente** dopo l'intervento. Questo sistema tramite vapore inoltre è **completamente ecologico** perché non serve alcun agente chimico. Quindi non ha controindicazioni né per gli umani, né gli animali, e nemmeno per mobili e suppellettili.

Al termine del trattamento il nostro operatore provvede alla rimozione degli insetti morti attraverso un piccolo aspiratore. La vostra stanza sarà quindi pulita e senza più il problema delle cimici dei letti.

Identikit della cimice dei letti

La cimice dei letti (*Cimex lectularius*) è un minuscolo insetto insidioso ed altamente infestante che si insidia principalmente in luoghi destinati a scopo abitativo, e che si nutre del nostro sangue, ma può capitare che non disdegni nemmeno quello dei nostri animali domestici. Amano i luoghi caldi e nelle nostre abitazioni trovano un luogo perfetto per nidificare. Si insediano in anfratti e luoghi molto riparati e nascosti, come i già citati materassi e le strutture dei letti, i rivestimenti dei divani, addirittura dietro i quadri e i battiscopa. Nei paesi anglosassoni sono chiamate "*bed bugs*".



Da adulte raggiungono le dimensioni di circa 6 mm, hanno una colorazione rosso-marrone e il corpo ha una forma ovale e appiattita. Sono quindi molto piccole ed escono dal loro nido solo col favore del buio. Sono altamente infestanti in quanto nel corso della propria vita, che dura all'incirca 9 mesi, ogni femmina depone **fino a 500 uova**.

Come facciamo ad accorgerci della loro presenza

A causa delle loro piccole dimensioni, delle loro abitudini notturne e della loro capacità di nascondersi in luoghi nascosti e protetti, non è facile individuare la presenza di questi animali.

Però ci sono alcuni indizi che possono essere d'aiuto:

- **Per gli effetti che producono sulla nostra pelle:** se vi svegliate con fastidiosi pruriti ed eritemi estesi sparsi sulla schiena, sul collo, sulle gambe o sul viso, sicuramente il letto dove avete dormito è infestato dalle cimici dei letti.
- **Traccia di mute:** questi animali nel corso della loro vita cambiano "pelle" e lasciano i loro esoscheletri sui materassi, sui cuscini, sui pavimenti. Se trovate dei piccoli involucri vuoti, trasparenti, a forma di insetti, avete le cimici dei letti nella stanza.
- **i loro escrementi:** hanno l'aspetto di macchioline scure, facilmente notabili sui mobili, sull'intelaiatura del letto, nelle coperte o tra le lenzuola.
- **esemplari schiacciati nel letto:** a volte capita che rigirandoci nel letto involontariamente le schiacciamo.

Come arrivano le cimici dei letti?

Le cimici da letto non volano e non saltano, ma **si possono comunque diffondere in varie parti della casa**, tramite strisciamento o trasportate da noi stessi. La loro presenza non indica necessariamente mancanza di igiene: infatti, a differenza degli scarafaggi, non sono amanti della sporcizia. L'infestazione avviene semplicemente perché vengono trasportate da una stanza all'altra, da un luogo all'altro, da un hotel a un altro, da una casa all'altra, come passeggeri clandestini trasportati da **valige, borse**, lenzuola e vestiti, materassi, mobili, tappeti e quadri.

Sono pericolose per la salute?

In generale non sono considerate dannose per la salute, a meno che non ci siano **pregressi casi di asma o allergie**.

Ad ogni modo, la puntura inflittaci per nutrirsi del nostro sangue provoca la comparsa di una **macchia rossa e pruriginosa** sulla pelle. Generalmente non si tratta mai di una singola puntura ma di una serie, in punti diversi come il viso, il collo, le braccia e le mani. Le punture assomigliano come aspetto a quelle procurate dalle zanzare.



Non è stata ancora accertata la capacità della cimice dei letti di trasmettere malattie infettive, ma non bisogna sottovalutare il prurito provocato da questi animali perché, a forza di grattarsi, è possibile creare una lesione della pelle e contrarre un'**infezione batterica**.

Inoltre è facile comprendere come la presenza di questi ospiti indesiderati in casa nostra sia sempre **grossa fonte di disagio**.

Oltre al disagio, nel caso di hotel, alberghi, pensioni e in generale luoghi destinati al pernottamento bisogna considerare il **potenziale danno economico**. Nell'era digitale, una recensione negativa su *Trip Advisor* da parte di un cliente che si è trovato "a tu per tu" con una o più di queste creaturine in una delle vostre stanze significa senza dubbio un conseguente **danno di immagine** per la vostra attività alberghiera e quindi, in ultima analisi, perdite economiche sicure.

Consigli per la prevenzione

- Appena rientrati da una vacanza lavate lenzuola e vestiti a 60-100°;
- Non acquistare e non utilizzare materassi usati;
- Quando viaggi prima di confermare la stanza in un hotel esamina strutture dei letti, interstizi dei mobili, battiscopa, comici per individuare la loro possibile presenza;
- Esamina con attenzione mobili usati prima di acquistarli;

Fate intervenire i professionisti

per una disinfestazione 100% sicura da cimici dei letti

Ora che conosci la *cimice dei letti*, i disagi che crea e i potenziali rischi di una infestazione, non ti resta che chiamarci se hai bisogno di un servizio di disinfestazione o per una *profilassi e prevenzione* se pensi che i tuoi locali siano a rischio infestazione. Chiamaci per un preventivo gratuito: i nostri interventi sono **sicuri ed efficaci al 100%**.

Area geografica di intervento

Dalla nostra sede raggiungiamo velocemente tutto *Varese* e il Varesotto, il Canton Ticino, Novara, Milano e la Lombardia in genere. Per richiedere un nostro intervento è sufficiente contattarci telefonicamente al numero +39 [0332 28 6810](tel:0332286810) o via mail (info@magicaservizi.com). Ogni nostro intervento è preceduto da **preventivo con sopralluogo gratuito**.